

# AMÉNAGER DURABLEMENT SON TERRITOIRE : QUELLES SOLUTIONS SUR LES VOILETS ÉNERGIE ET EAU ?

ENJEUX D'UNE APPROCHE INTÉGRÉE AIR ÉNERGIE CLIMAT  
DANS LES PROJETS D'AMÉNAGEMENT

CYTé / 25 juin 2019

Sandra Garrigou, IAU AREC - Anne Kauffmann, AIRPARIF



**Les Mureaux**  
Notre ville a du talent

# Approche globale / approche intégrée / approche systémique

## D'une approche analytique à une approche systémique

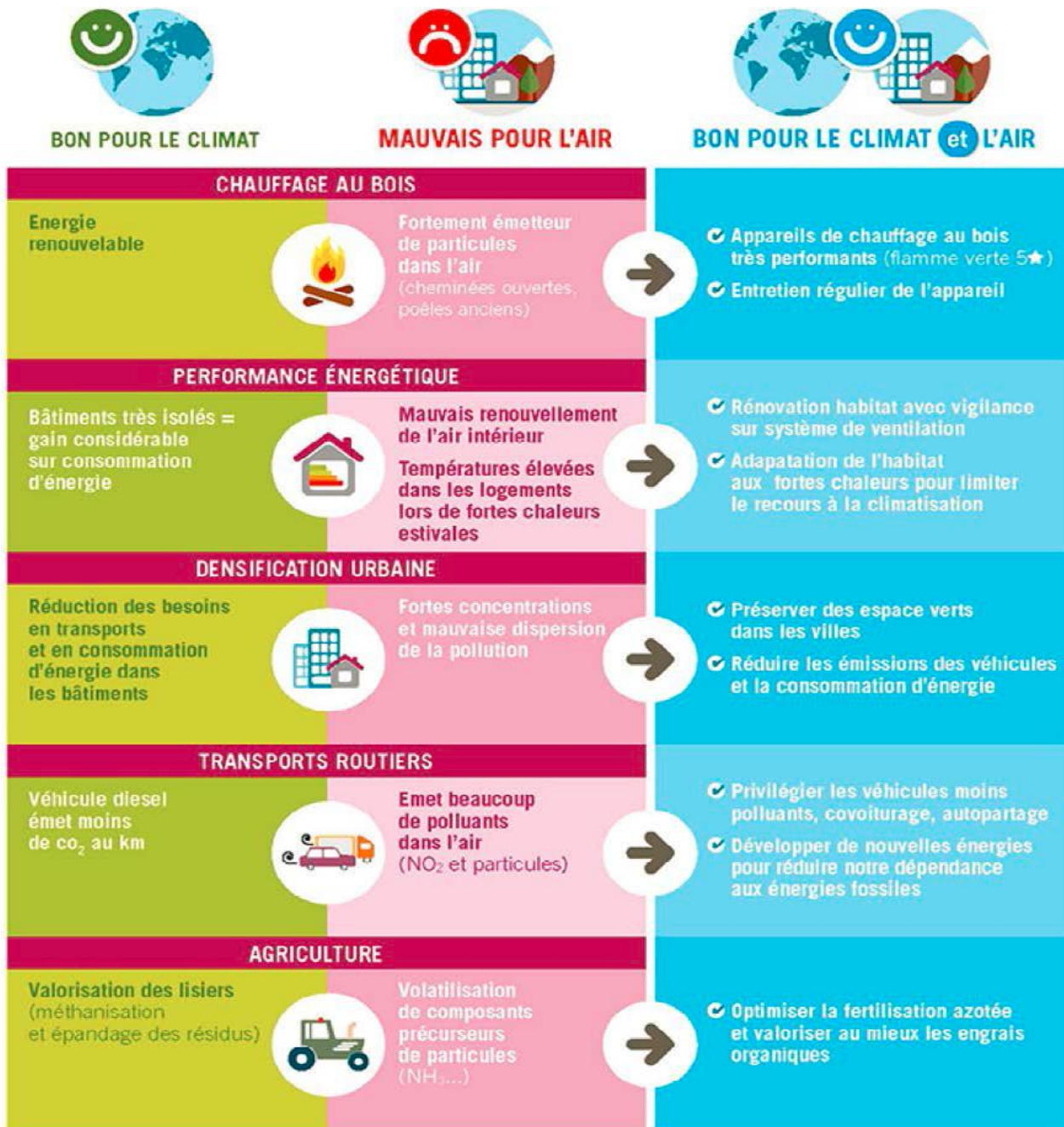
*« Un système est, au sens le plus large, un ensemble d'éléments, affectés de différentes caractéristiques, et les relations qui s'établissent entre ces éléments et leurs caractéristiques (attributs). »*

Approche analytique	Approche systémique
<ul style="list-style-type: none"><li>• Isole : se contredire sur les éléments</li></ul>	<ul style="list-style-type: none"><li>• Relie : se concentre sur les interactions entre les éléments</li></ul>
<ul style="list-style-type: none"><li>• S'appuie sur la précision des détails</li></ul>	<ul style="list-style-type: none"><li>• S'appuie sur la perception globale</li></ul>
<ul style="list-style-type: none"><li>• Approche efficace lorsque les interactions sont linéaires et faibles</li></ul>	<ul style="list-style-type: none"><li>• Approche efficace lorsque les interactions sont non linéaires et fortes</li></ul>
<ul style="list-style-type: none"><li>• Conduit à un enseignement par discipline (juxta disciplinaire)</li></ul>	<ul style="list-style-type: none"><li>• Conduit à un enseignement pluridisciplinaire</li></ul>

Sources :

- Dictionnaire de l'urbanisme
- Extrait dossier évaluation\_Millénaire 3\_Aurélien\_Boutaud

# Exemples d'approches synergiques en matière de climat et d'air



Source : Atmo Auvergne Rhône-Alpes, Airparif

# Illustrations à l'échelle de l'aménagement et du bâti

## Liens associés à l'énergie, aux gaz à effet de serre et polluants atmosphériques

- Enveloppe du bâti
- Chauffage
- Climatisation
- Eclairage
- Usages spécifiques
- Matériaux de construction – énergie grise
- Qualité de l'air intérieur
- Artificialisation des sols
- Etalement urbain
- Organisation des déplacements
- Dispersion des polluants
- ...

## Liens associés au changement climatique

- Îlot de chaleur urbain / confort thermique
- Inondation par ruissellement
- Retrait gonflement des argiles
- ...

# Illustrations à l'échelle de l'aménagement et du bâti

## Liens associés à l'énergie, aux gaz à effet de serre et polluants atmosphériques

- Enveloppe du bâti
- Chauffage
- Climatisation
- Eclairage
- Usages spécifiques
- Matériaux de construction – énergie grise
- Qualité de l'air intérieur
- Artificialisation des sols
- Etalement urbain
- Organisation des déplacements
- Dispersion des polluants
- ...

## Liens associés au changement climatique

- Îlot de chaleur urbain / confort thermique
- Inondation par ruissellement
- Retrait gonflement des argiles
- ...

### **Je souhaite agir pour limiter l'étalement urbain**

⋮

Elargir la réflexion à la conception de la ville, la dispersion des polluants, les effets rue canyons, risque d'inondation par ruissellement...

# Illustrations à l'échelle de l'aménagement et du bâti

## Liens associés à l'énergie, aux gaz à effet de serre et polluants atmosphériques

- Enveloppe du bâti
- Chauffage
- Climatisation
- Eclairage
- Usages spécifiques
- Matériaux de construction – énergie grise
- Qualité de l'air intérieur
- Artificialisation des sols
- Etalement urbain
- Organisation des déplacements
- Dispersion des polluants
- ...

## Liens associés au changement climatique

- Îlot de chaleur urbain / confort thermique
- Inondation par ruissellement
- Retrait gonflement des argiles
- ...

**Je souhaite agir sur la performance énergétique du bâti en menant des travaux de rénovation**

!

Elargir la réflexion à la qualité de l'air intérieur, aux matériaux utilisés, à la notion de confort thermique pour garantir une « fraîcheur » du bâti face aux épisodes de canicules...



# Approche globale / approche intégrée / approche systémique

Une approche à considérer tout au long de la démarche PCAET confortée par l'Evaluation Environnementale Stratégique (EES)

